

MEISSNER
FENSTERTECHNIK



PORTA PLUS

Kunststoff-Haustüren



RODENBERG
GESICHTER EINER TÜR



Gestalten Sie
Ihre Traumtür

direkt online unter:
portaplus.traumtuer-
konfigurator.de



INHALT



MODERN

4 – 79



GLAS & ELEGANZ

80 – 87



KLASSISCH

88 – 129



NEBENEINGÄNGE

130 – 133



ZUBEHÖR & TECHNIK

134 – 147

Griffe und Zubehör	136 – 141
Ornamentgläser / Schmuckverglasungen	142 – 143
Wärmeschutz / Sicherheit	144 – 145
Modell-Index	146
Farbauswahl	147



Modern

Elegant · Puristisch · Gradlinig



MODERN



5818-52 S.10 5818-55 S.11 5817-52 S.12 5817-54 S.12 5819-54 S.13 5819-55 S.13 5868-52 S.49 5725-50 S.50 5451-50 S.51 5173-50 S.52 5828-50 S.53 5557-50 S.53

5876-52 S.14 5876-54 S.15 5718-55 S.16 5718-52 S.16 5577-52 S.16 5577-55 S.17 5820-40 S.54 5505-50 S.54 5504-75 S.56 5418-73 S.58 5503-50 S.60 5873-50 S.63

5896-94 S.20 5896-92 S.21 5803-95 S.22 5803-92 S.22 5804-92 S.23 5804-94 S.23 5450-50 S.63 5816-50 S.64 5874-57 S.64 5188-52 S.65 5562-52 S.66 5165-52 S.67

5805-92 S.25 5497-90 S.26 5825-95 S.26 5825-94 S.26 5177-73 S.31 5178-75 S.33 5883-52 S.67 5897-50 S.68 5899-50 S.68 5898-50 S.69 5112-73 S.70 5558-70 S.71

5172-50 S.35 5115-50 S.37 5570-50 S.38 5570-52 S.41 5563-57 S.42 5727-77 S.43 5559-50 S.71 5878-72 S.72 5114-50 S.74 5890-79 S.75 5879-73 S.77 5880-65 S.76

5865-50 S.43 5658-77 S.44 5560-79 S.45 5409-57 S.46 5867-77 S.47 5869-52 S.48 5156-60 S.78 5556-72 S.79

MUSTERGESCHÜTZT

RODENBERG-Modelle sind
musterrechtlich geschützt.

MODERNE AKZENTE MIT LISENEN UND NUTEN

Eine Vielzahl der Modelle auf den folgenden Seiten ist wahlweise mit Lisenen in Edelstahl-Design, in Schwarzstahl-Optik oder mit Nuten erhältlich.



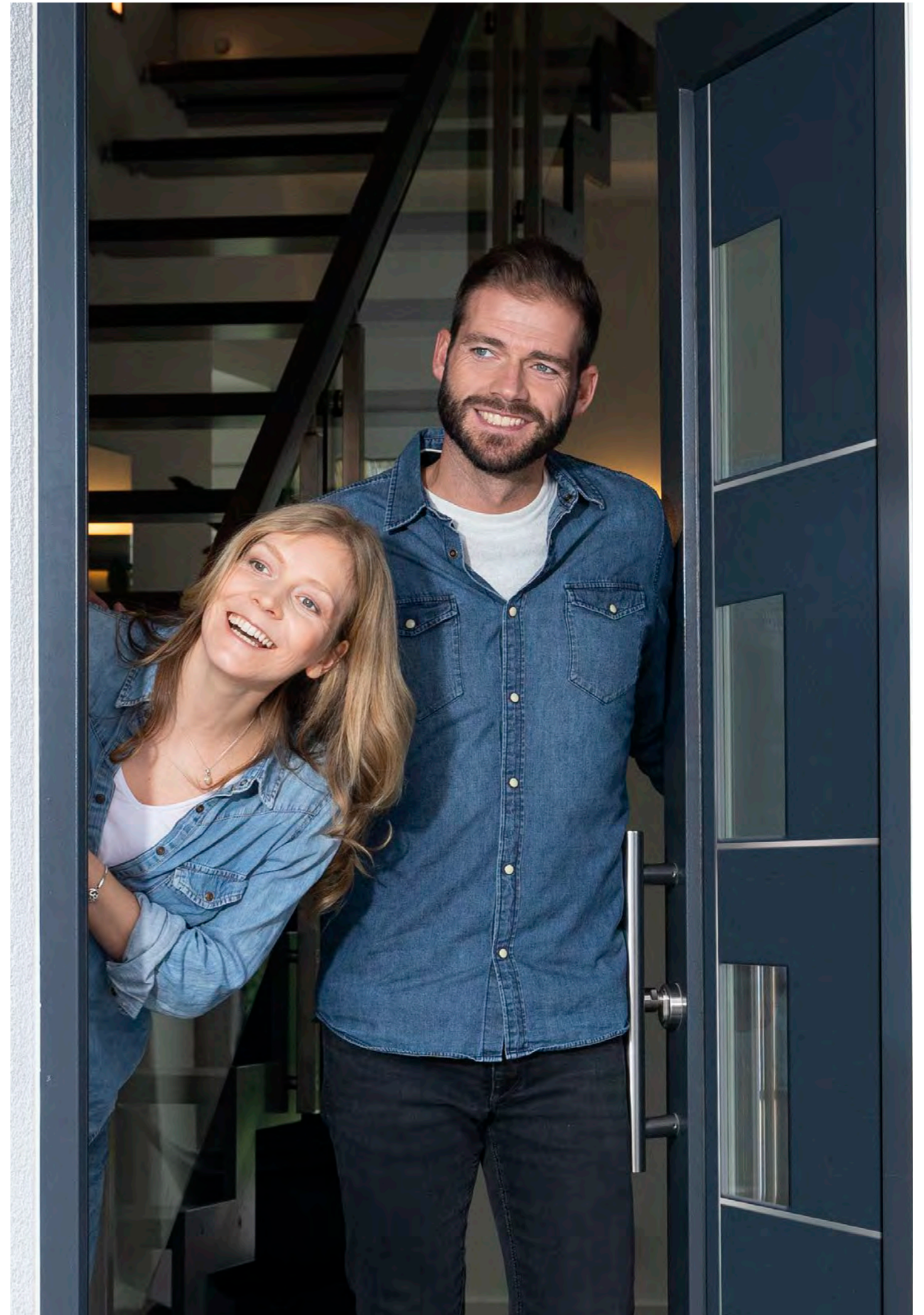
Lisenen in Schwarzstahl-Optik (-55/-95)



Lisenen in Edelstahl-Design (-54/-94)



Nuten (-52/92)





Modell im Traumtür-
konfigurator öffnen

5818-52 mit Seitenteil

mit Profilierung
Farbe: Weiß
Glas: G 1440 mattiertes Glas
mit klaren Streifen
Griff: 8.100.08.S Edelstahl



5818-55

auffliegende Lisenen – Schwarzstahl-Optik
Farbe: Dekor Grau
Glas: G 1440 mattiertes Glas mit klaren Streifen
Griff: 8.200.14.G Schwarzstahl-Optik
Alternativ: *auffliegende Lisenen Edelstahl-Design 5818-54*



Detail

Abbildung oben: Dekor Grau |
Verglasung G 1440 mattiertes Glas mit
klaren Streifen | auffliegende Lisenen in
Edelstahl-Design
Abbildung unten: Dekor Grau |
Verglasung G 1440 mattiertes Glas mit
klaren Streifen | auffliegende Lisenen in
Schwarzstahl-Optik

| Abbildung unten |



Modell im Traumtür-konfigurator öffnen



5817-55 mit Seitenteil

aufliegende Lisenen – Schwarzstahl-Optik
Farbe: Dekor Grau | **Glas:** G 1164
 mattiertes Glas mit klaren Streifen
Griff: 9.200.08.G Schwarzstahl-Optik
*Alternativ: aufliegende Lisenen –
 Edelstahl-Design 5817-54*



5817-52

mit Profilierung
Farbe: Weiß
Glas: G 1164 mattiertes Glas
 mit klaren Streifen
Griff: 7.100.04.S Edelstahl



5819-54

aufliegende Lisenen – Edelstahl-Design
Farbe: Dekor DB 703 | **Glas:** satiniertes Glas
Griff: 7.100.10.G Edelstahl
*Alternativ: aufliegende Lisenen –
 Schwarzstahl-Optik 5819-55*



Detail

Modell 5819-54 | aufliegende Lisenen
 in Edelstahl-Design | Dekor DB 703 |
 satiniertes Glas



5819-55

aufliegende Lisenen – Schwarzstahl-Optik
Farbe: Weiß | **Glas:** Mastercarré
Griff: 8.200.12.G Schwarzstahl-Optik
*Alternativ: aufliegende Lisenen –
 Edelstahl-Design 5819-54*





Modell im Traumtür-
konfigurator öffnen

5876-52 mit Seitenteil

mit Profilierung
Farbe: Dekor Basaltgrau
Glas: G 500-25 mattiertes Glas
mit klarem Rand
Griff: 8.100.04.S Edelstahl



5876-54

aufliegende Lisenen – Edelstahl-Design
Farbe: Dekor Nussbaum | Glas: satiniertes
Glas | Griff: 9.100.14.G Edelstahl
Alternativ: aufliegende Lisenen –
Schwarzstahl-Optik 5876-55




5876-55

aufliegende Lisenen – Schwarzstahl-Optik
Farbe: Weiß
Glas: satiniertes Glas
Griff: 9.200.14.G Schwarzstahl-Optik
Alternativ: aufliegende Lisenen –
Edelstahl-Design 5876-54



| Abbildung unten |

 Modell im Traumtür-konfigurator öffnen

5577-52 mit Seitenteil

mit Profilierung
Farbe: Dekor Anthrazitgrau
Glas: vollflächig mattiertes Glas
Griff: 8.100.04.S Edelstahl
Glas Seitenteil: G 5004 mattiertes Glas mit klaren Streifen

5718-55

auffliegende Lisenen – Schwarzstahl-Optik
Farbe: Dekor Grau | **Glas:** satiniertes Glas
Griff: 8.200.08.S Schwarzstahl-Optik
Alternativ: auffliegende Lisenen – Edelstahl-Design 5718-54

5718-52

mit Profilierung
Farbe: Weiß | **Glas:** Mastercarré
Griff: 8.100.14.G Edelstahl



Detail

Modell 5577-54 | auffliegende Lisenen in Edelstahl-Design | Farbe Weiß | satiniertes Glas



5577-55

auffliegende Lisenen – Schwarzstahl-Optik
Farbe: Weiß
Glas: satiniertes Glas
Griff: 8.200.14.G Schwarzstahl-Optik
Alternativ: auffliegende Lisenen – Edelstahl-Design 5577-54

5577-54

auffliegende Lisenen – Edelstahl-Design
Farbe: Weiß
Glas: Madras Pave
Griff: 8.100.04.S Edelstahl
Alternativ: auffliegende Lisenen – Schwarzstahl-Optik 5577-55

GANZGLAS- SEITENTEILE

Gestaltungsvarianten für Ihr Ganzglas Seitenteil

Die Gestaltung der Haustür verleiht Ihrem Heim Persönlichkeit. Neben der Haustür ist das Seitenteil ein weiteres Gestaltungselement des Eingangsbereiches. Lassen Sie Licht in Ihren Raum, aber ungewollte Blicke draußen. Wählen Sie die Gestaltung passend zu Ihrem Türmodell oder seien Sie selbst Designer und verleihen Ihrer Haustüranlage einen unverwechselbaren Charme.



„Der Klassiker“ – Passt zu jedem Modell. Modern und stilsicher.

Verglasung „mattiertes Glas mit klarem Rand“

Beispiel oben G 500-25,
Einbaubeispiel auf Seite 14



Perfekt zu Modellen mit Lisenen oder Nuten. Die Anzahl der klaren Streifen variiert passend zum Modell.

Verglasung „mattiertes Glas mit klaren Streifen“ – optional klare Streifen + klarer Rand

Beispiel oben G 5003,
Einbaubeispiel auf Seite 23



Elegant und edel gelöst – Ihre Hausnummer als klares Motiv im Seitenteil integriert. So entsteht eine harmonische Einheit im Eingangsbereich.

Verglasung „mattiertes Glas mit klarem Rand und klarem Motiv (Hausnummer)“

Beispiel oben G 515-25,
Einbaubeispiel auf Seite 58



Verglasung individuell. Komplettieren Sie die Hausnummer mit der vollständigen Straßenbezeichnung.

Verglasung „mattiertes Glas mit klarem Motiv (Straßenbezeichnung)“

Beispiel oben G 1402,
Einbaubeispiel auf Seite 27




Gestalten Sie ganz individuell Ihr Wunschseitenteil mit Familienname, Tiermotiv, etc. So entsteht Ihr ganz persönlicher Hauseingang – ein Unikat!

Verglasung „mattiertes Glas mit klarem Rand und klarem Motiv (Wunschmotiv Familienname)“

Beispiel oben G 520-25,
Einbaubeispiel auf Seite 71




 Modell im Traumtür-
 konfigurator öffnen

5896-94 mit Seitenteil

aufliegende Lisenen – Edelstahl-Design
 Farbe: Dekor Basaltgrau
 Griff: 9.100.12.G Edelstahl
 Glas Seitenteil: G 5003 mattiertes Glas
 mit klaren Streifen
 Alternativ: aufliegende Lisenen –
 Schwarzstahl-Optik 5896-95



5896-92

mit Profilierung
 Farbe: Weiß
 Griff: 8.100.08.G Edelstahl



5896-95

aufliegende Lisenen – Schwarzstahl-Optik
 Farbe: Dekor Grau
 Griff: 8.200.14.G Schwarzstahl-Optik
 Alternativ: aufliegende Lisenen –
 Edelstahl-Design 5896-94



5803-95

aufliegende Lisenen – Schwarzstahl-Optik
 Farbe: Weiß
 Griff: 8.200.04.S Schwarzstahl-Optik
 Alternativ: aufliegende Lisenen –
 Edelstahl-Design 5803-94



5803-92

mit Profilierung
 Farbe: Dekor Basaltgrau
 Griff: 9.200.12.G Schwarzstahl-Optik



5804-92

mit Profilierung
 Farbe: Dekor Dunkelrot
 Griff: 7.100.08.G Edelstahl



5804-94

aufliegende Lisenen – Edelstahl-Design
 Farbe: Dekor Anthrazitgrau
 Griff: 8.100.04.S Edelstahl
 Alternativ: aufliegende Lisenen –
 Schwarzstahl-Optik 5804-95

| Abbildung unten |



Modell im Traumtür-
 konfigurator öffnen

5803-94 mit Seitenteilen

aufliegende Lisenen – Edelstahl-Design
 Farbe: Weiß | Griff: 8.100.16.G Edelstahl
 Glas Seitenteile: G 5003 mattiertes Glas
 mit klaren Streifen
 Alternativ: aufliegende Lisenen –
 Schwarzstahl-Optik 5803-95





Modell im Traumtür-
konfigurator öffnen

RA-700 | Innenansicht*

mit Innenspiegel
 Farbe: Dekor Anthrazitgrau
 Innendrücker: 4.102.00 Edelstahl
 Glas Seitenteil: G 500-25 mattiertes Glas
 mit klarem Rand

INDOOR- SPIEGEL

für unverglaste Modelle

Upgrade der besonderen Art – Ihre geschlossenen Haustür wird innen zum Designelement.

Spiegel lassen nicht nur kleine Räume größer wirken, sondern sind auch ein praktisches Accessoire in Ihrem Hausflur. Passende Modelle finden Sie auf den Seiten 20-27, 106, 108-111, 119 und 128-129.



RA-700 | Innenansicht*

mit Innenspiegel
 Farbe: Weiß
 Innendrücker: 4.102.00 Edelstahl



5805-92

mit Profilierung
 Farbe: Dekor Sheffield Oak Alpine
 Griff: 9.200.10.G Schwarzstahl-Optik

*Rollenbänder sind ggf. Sonderausstattung



5497-90

Farbe: Dekor DB 703
Griff: 8.100.16.G Edelstahl



5497-90 mit Seitenteilen

Farbe: Dekor Grau | Griff: 8.100.14.G Edelstahl | Glas Seitenteile:
G 515-25 mattiertes Glas mit klarem Rand und klarem Motiv
(Hausnummer), G 520-25 mattiertes Glas mit klarem Rand und klarem
Motiv (Wunschmotiv Familienname)



5825-95

auffliegende Lisene – Schwarzstahl-Optik
Griff: 8.200.08.S Schwarzstahl-Optik
Alternativ: *auffliegende Lisene –
Edelstahldesign 5825-94*



5825-94

auffliegende Lisene – Edelstahldesign
Farbe: Dekor Anthrazitgrau
Griff: 9.100.14.G Edelstahl
Alternativ: *auffliegende Lisene –
Schwarzstahl-Optik 5825-95*



Modell im Traumtür-
konfigurator öffnen

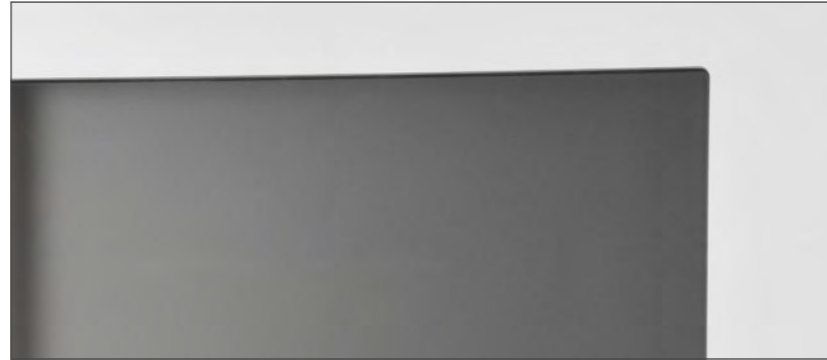
5825-94 mit Seitenteilen

auffliegende Lisene – Edelstahldesign
Farbe: Dekor Dunkelrot
Griff: 7.100.04.S Edelstahl
Glas Seitenteile: G 1402 mattiertes Glas
mit klarem Motiv (Straßenbezeichnung),
vollflächig mattiertes Glas
Alternativ: *auffliegende Lisene –
Schwarzstahl-Optik 5825-95*

RAHMENFORMEN

Wählen Sie bei einer Vielzahl von Modellen auf den folgenden Seiten zwischen vier unterschiedlichen Rahmenformen, um Ihrer Haustür einen individuellen Charakter zu verleihen.

Rahmenlos (-50)



Rahmen in Schwarzstahl-Optik (-75)



Rahmen in Edelstahl-Design (-73)



Klassischer Ornamentrahmen (-60)



Modell im Traumtür-konfigurator öffnen

5177-73

Rahmen – Edelstahl-Design aufliegend
Farbe: Dekor Anthrazitgrau
Glas: satiniertes Glas
Griff: 9.100.14.G Edelstahl



| Abbildung unten |



Modell im Traumtür-
konfigurator öffnen

5177-75 mit Seitenteilen

Rahmen – Schwarzstahl-Optik aufliegend
Farbe: Dekor Basaltgrau
Glas: G 1313 mattiertes Glas
 mit klaren Streifen
Griff: 8.200.14.G Schwarzstahl-Optik



5177-73

Rahmen – Edelstahl-Design aufliegend
Farbe: Weiß
Glas: G 1002 mattiertes Glas
 mit klarem Motiv
Griff: 9.100.10.G Edelstahl



5177-50

Farbe: Dekor Grau
Glas: satiniertes Glas
Griff: 8.100.14.G Edelstahl



5177-60

Farbe: Dekor Nussbaum
Glas: G 500-25 mattiertes Glas
 mit klarem Rand
Griff: 5.102.03 Edelstahl
Nur in Porta Plus Dekoren lieferbar.





Detail

Modell 5178-73 | Rahmen in Edelstahl-Design aufliegend | Dekor Anthrazitgrau | Verglasung G 1313 mattiertes Glas mit klaren Streifen



5178-60

Farbe: Weiß
 Glas: G 500-25 mattiertes Glas mit klarem Rand
 Griff: 8.100.04.S Edelstahl
Nur in Porta Plus Dekoren lieferbar.



5178-73

Rahmen – Edelstahl-Design aufliegend
 Farbe: Dekor Anthrazitgrau
 Glas: G 1313 mattiertes Glas mit klaren Streifen
 Griff: 8.100.08.G Edelstahl



5178-50

Farbe: Dekor Rahmen Braun, Füllung Turner Oak toffee
 Glas: satiniertes Glas
 Griff: 8.200.12.G Schwarzstahl-Optik



5178-75

Rahmen – Schwarzstahl-Optik aufliegend
 Farbe: Dekor Basaltgrau
 Glas: Madras Pave
 Griff: 8.200.08.S Schwarzstahl-Optik

| Abbildung unten |



Modell im Traumtür-konfigurator öffnen

5178-50

Farbe: Dekor Grau
 Glas: Klarglas
 Griff: 8.100.04.S Edelstahl





Modell im Traumtür-
konfigurator öffnen

5172-50

Farbe: Anthrazitgrau
Glas: satiniertes Glas
Griff: 8.100.04.S Edelstahl



5172-50

Farbe: Weiß
Glas: satiniertes Glas
Griff: 7.100.04.S Edelstahl



5172-60

Farbe: Dekor Nussbaum
Glas: Masterpoint
Griff: 8.100.04.S Edelstahl
Nur in Porta Plus Dekoren lieferbar.



Detail

Modell 5172-75 | Rahmen in Schwarzstahl-
Optik | Farbe Weiß | satiniertes Glas



5172-75

Rahmen – Schwarzstahl-Optik aufliegend
Farbe: Weiß
Glas: satiniertes Glas
Griff: 8.200.04.S Schwarzstahl-Optik



5172-73

Rahmen – Edelstahl-Design aufliegend
Farbe: Dekor Anthrazitgrau
Glas: Ornament 504
Griff: 8.100.04.S Edelstahl

| Abbildung unten |



Modell im Traumtür-
konfigurator öffnen



5115-75

Rahmen – Schwarzstahl-Optik aufliegend
Farbe: Dekor Basaltgrau
Glas: Klarglas
Griff: 8.200.06.G Schwarzstahl-Optik



5115-75

Rahmen – Schwarzstahl-Optik aufliegend
Farbe: Weiß
Glas: satiniertes Glas
Griff: 8.200.04.S Schwarzstahl-Optik



5115-60

Farbe: Dekor Nussbaum
Glas: G 1066 mattiertes Motiv
auf Klarglas
Griff: 8.100.04.S Edelstahl
Nur in Porta Plus Dekoren lieferbar.

5115-73

Rahmen – Edelstahl-Design aufliegend
Farbe: Weiß
Glas: Mastercarré
Griff: 7.100.04.S Edelstahl



5115-50

Farbe: Dekor Grau
Glas: G 1200 mattiertes Glas mit klarem Rand und klarem Streifen
Griff: 8.100.06.G Edelstahl





Detail

Modell 5570-50 | Farbe Weiß |
Verglasung G 1559 satiniertes Glas
mit schwarzer Bleiornamentik in
Sprossenoptik



5570-50

Farbe: Dekor Anthrazitgrau
Glas: G 1558 satiniertes Glas mit Streifen
in schwarzer Bleiornamentik
Griff: 9.100.12.G Edelstahl



5570-50

Farbe: Weiß | **Glas:** G 1559 satiniertes Glas mit schwarzer Bleiornamentik in Sprossenoptik
Griff: 9.100.14.G Schwarzstahl-Optik




Modell im Traumtür-
konfigurator öffnen

5570-50 mit Seitenteil

Farbe: Dekor Grau
Glas: G 1277 mattiertes Glas
mit klarem Rand und klaren Streifen
Griff: 8.100.14.G Edelstahl






 Modell im Traumtür-
 konfigurator öffnen

5570-75 mit Seitenteil

Rahmen – Schwarzstahl-Optik aufliegend
 Farbe: Dekor Basaltgrau
 Glas: satiniertes Glas
 Griff: 8.200.08.G Schwarzstahl-Optik
 Alternativ: Rahmen – Edelstahl-
 design aufliegend 5570-73



5570-75

Rahmen – Schwarzstahl-Optik aufliegend
 Farbe: Weiß | Glas: satiniertes Glas
 Griff: 8.200.08.S Schwarzstahl-Optik
 Alternativ: Rahmen – Edelstahl-
 design aufliegend 5570-73



5570-52

Farbe: Dekor Grau
 Glas: G 1410 mattiertes Glas
 mit klaren Streifen
 Griff: 9.100.14.G Edelstahl



Detail

Modell 5563-57 | Rahmen –
Edelstahldesign aufliegend | Dekor
Anthrazitgrau | Verglasung G 1305
mattiertes Glas mit klarem Streifen



5563-57

Rahmen – Edelstahldesign aufliegend
Farbe: Dekor Anthrazitgrau
Glas: G 1305 mattiertes Glas
mit klarem Streifen
Griff: 9.100.14.G Edelstahl



5563-75

Rahmen – Schwarzstahl-Optik aufliegend
Farbe: Weiß | Glas: satiniertes Glas
Griff: 8.200.16.G Schwarzstahl-Optik



5727-77

Applikationen – Edelstahldesign
aufliegend | Farbe: Weiß
Glas: satiniertes Glas
Griff: 8.100.04.S Edelstahl



5865-50

Farbe: Dekor Nussbaum
Glas: Ornament 504
Griff: 7.100.04.S Edelstahl

| Abbildung unten |



Modell im Traumtür-
konfigurator öffnen

5865-50

Farbe: Dekor Grau
Glas: Klarglas
Griff: 8.100.10.G Edelstahl





Modell im Traumtür-
konfigurator öffnen

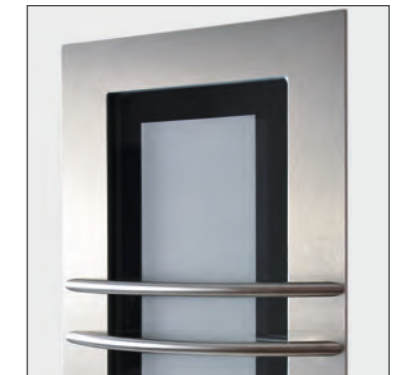
5658-77

Rahmen und Applikationen –
Edelstahldesign aufliegend
Farbe: Weiß | Glas: G 1399 mattiertes Glas
mit klaren Streifen
Griff: 8.100.08.S Edelstahl



5658-77

Rahmen und Applikationen – Edelstahldesign aufliegend
Farbe: Dekor Anthrazitgrau
Glas: G 1399 mattiertes Glas mit klaren Streifen
Griff: 9.100.12.G Edelstahl



Detail

Modell 5560-79 | Rahmen in Edelstahl-
design aufliegend mit Edelstahl Zierbügeln
V94 | Farbe Weiß | Verglasung G 500-25
mattiertes Glas mit klarem Rand



5560-79

Rahmen – Edelstahldesign aufliegend
mit Edelstahl Zierbügeln V94
Farbe: Weiß | Glas: G 500-25 mattiertes
Glas mit klarem Rand
Griff: 8.100.04.S Edelstahl



5409-57

Applikationen – Edelstahl-
aufliegend | Farbe: Weiß
Glas: satiniertes Glas
Griff: 7.100.14.S Edelstahl



5409-57

Applikationen – Edelstahl-
aufliegend | Farbe: Dekor Dunkelrot
Glas: G 1392 mattiertes Glas
mit klaren Streifen
Griff: 9.100.14.G Edelstahl



Modell im Traumtür-
konfigurator öffnen

5867-77 mit Seitenteil

mit Profilierung | Rahmen –
Edelstahldesign aufliegend
Farbe: Dekor Anthrazitgrau
Glas: G 1150 mattiertes Glas
mit klaren Streifen
Griff: 8.100.04.S Edelstahl



5869-52

mit Profilierung | **Farbe:** Dekor Grau | **Glas:** G 1070 mattiertes Glas mit klaren Streifen
Griff: 8.100.14.G Edelstahl



5869-52

mit Profilierung
Farbe: Weiß
Glas: G 1070 mattiertes Glas mit klaren Streifen
Griff: 8.100.04.S Edelstahl



5868-52 mit Seitenteil

mit Profilierung
Farbe: Dekor Anthrazitgrau
Glas: G 913 mattiertes Glas mit klaren Streifen
Griff: 9.100.12.G Edelstahl

| Abbildung unten |



Modell im Traumtür-
 konfigurator öffnen

5868-52 | Innenansicht*

Farbe: Weiß
Glas: G 913 mattiertes Glas mit klaren Streifen
Innendrücker: 4.130.00 Edelstahl
Glas Seitenteil: G 913 mattiertes Glas mit klaren Streifen





5725-50

Farbe: Weiß | Glas: G 1397 mattiertes Glas mit klarem Motiv
Griff: 8.100.08.G Edelstahl



5725-73

Rahmen – Edelstahl design aufliegend
Farbe: Dekor Basaltgrau |
Glas: Mastercarré
Griff: 7.100.04.S Edelstahl



5725-75

Rahmen – Schwarzstahl-Optik aufliegend
Farbe: Weiß | Glas: satiniertes Glas
Griff: 8.200.08.G Schwarzstahl-Optik



5451-50

Farbe: Dekor Nussbaum
Glas: G 500-25 mattiertes Glas mit klarem Rand
Griff: 5.102.03 Edelstahl

| Abbildung unten |



Modell im Traumtür-konfigurator öffnen

5725-50 mit Seitenteil

Farbe: Weiß
Glas: G 1474 mattiertes Glas mit klaren senkrechten Streifen
Griff: 8.100.04.S Edelstahl


| Abbildung unten |

Detail

Modell 5725-50 | Farbe Weiß |
Verglasung G 1474 mattiertes Glas mit klaren senkrechten Streifen






 Modell im Traumtür-
 konfigurator öffnen

5173-50 mit Seitenteil

Farbe: Dekor Grau
 Glas: satiniertes Glas
 Griff: 8.100.10.G Edelstahl



5828-50

Farbe: Weiß
 Glas: G 500-25 mattiertes Glas mit klarem Rand
 Griff: 8.100.16.G Edelstahl




5557-50

Farbe: Dekor Golden Oak
 Glas: satiniertes Glas
 Griff: 8.100.04.S Edelstahl



| Abbildung unten |

 Modell im Traumtür-konfigurator öffnen

5820-40 mit Seitenteil

aufliegende Lisenen – Edelstahl-
design
Farbe: Dekor Anthrazitgrau
Glas: vollflächig mattiertes Glas
Griff: 8.100.10.S Edelstahl
Glas Seitenteil: G 500-25 mattiertes Glas
mit klarem Rand

5820-40

aufliegende Lisenen – Edelstahl-
design
Farbe: Weiß | **Glas:** Mastercarré
Griff: 9.100.08.G Edelstahl

5505-50

Farbe: Dekor Basaltgrau
Glas: satiniertes Glas
Griff: 8.100.04.S Edelstahl

5505-50 mit Seitenteilen

Farbe: Weiß | **Glas:** G 500-25 mattiertes Glas mit klarem Rand
Griff: 8.100.16.G Edelstahl | **Glas Seitenteile:** G 515-25 mattiertes
Glas mit klarem Rand und klarem Motiv (Hausnummer) und G 500-25
mattiertes Glas mit klarem Rand

| Abbildung unten |

Detail

Modell 5820-40 | aufliegende Lisenen in
Edelstahldesign | Dekor Anthrazitgrau |
Verglasung vollflächig mattiertes Glas





5504-50

Farbe: Dekor DB 703
 Glas: G 1200 mattiertes Glas mit klarem Rand und klarem Streifen
 Griff: 7.100.04.S Edelstahl



5504-75

Rahmen – Schwarzstahl-Optik aufliegend
 Farbe: Weiß | Glas: satiniertes Glas
 Griff: 8.200.08.G Schwarzstahl-Optik



5504-60

Farbe: Dekor Nussbaum
 Glas: Ornament 504
 Griff: 5.104.03 Edelstahl
Nur in Porta Plus Dekoren lieferbar.



5504-73

Rahmen – Edelstahl-Design aufliegend
 Farbe: Weiß | Glas: G 1473 satiniertes Glas mit filigranen mattierten Streifen in Lasergravur | Griff: 9.100.10.G Edelstahl



Modell im Traumtür-konfigurator öffnen

5504-50 mit Seitenteilen

Farbe: Dekor Anthrazitgrau
 Glas: Klarglas
 Griff: 8.100.04.S Edelstahl



5418-50

Farbe: Dekor Grau
 Glas: G 1200 mattiertes Glas mit klarem Rand und klarem Streifen
 Griff: 8.100.04.S Edelstahl



5418-73

Rahmen – Edelstahl-Design aufliegend
 Farbe: Weiß | Glas: satiniertes Glas
 Griff: 8.100.10.G Edelstahl



5418-75

Rahmen – Schwarzstahl-Optik aufliegend
 Farbe: Dekor Nussbaum
 Glas: satiniertes Glas
 Griff: 8.200.04.S Edelstahl



5418-75

Rahmen – Schwarzstahl-Optik aufliegend | Farbe: Weiß | Glas: Madras Pave
 Griff: 9.200.10.G Schwarzstahl-Optik

| Abbildung unten |

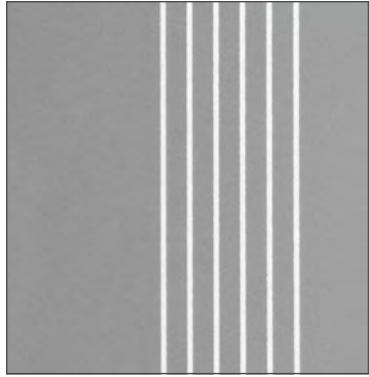


Modell im Traumtür-konfigurator öffnen

5418-50 mit Seitenteilen

Farbe: Dekor Basaltgrau
 Glas: G 500-25 mattiertes Glas mit klarem Rand | Griff: 8.100.06.G Edelstahl
 Ganzglas-Seitenteil: G 515-25 mattiertes Glas mit klarem Rand und klarem Motiv (Hausnummer) | G 500-25 mattiertes Glas mit klarem Rand





Detail

Modell 5503-50 | Verglasung G 1473
 satiniertes Glas mit filigranen matten
 Streifen in Lasergravur



5503-60

Farbe: Weiß
 Glas: G 500-25 mattiertes Glas
 mit klarem Rand
 Griff: 5.102.03 Edelstahl
Nur in Porta Plus Dekoren lieferbar.



5503-50

Farbe: Dekor Anthrazitgrau
 Glas: G 1473 satiniertes Glas mit filigranen matten
 Streifen in Lasergravur
 Griff: 7.100.04.S Edelstahl



Modell im Traumtür-
 konfigurator öffnen

5503-75

Rahmen – Schwarzstahl-Optik aufliegend
 Farbe: Weiß | Glas: satiniertes Glas
 Griff: 8.200.04.S Schwarzstahl-Optik
 Alternativ: Rahmen – Edelstahl-
 design aufliegend 5503-73



Modell im Traumtür-
konfigurator öffnen

5873-50 mit Seitenteil

Farbe: Dekor Dunkelrot
Glas: satiniertes Glas
Griff: 9.100.08.G Edelstahl



5873-50

Farbe: Weiß
Glas: G 500-25 mattiertes Glas
mit klarem Rand
Griff: 8.100.04.S Edelstahl



5450-50

Farbe: Dekor Grau
Glas: G 500-25 mattiertes Glas
mit klarem Rand
Griff: 8.100.14.G Edelstahl



Detail

Modell 5874-57 | Applikationen in
Edelstahldesign aufliegend | Dekor
Anthrazitgrau | satiniertes Glas



5816-50

Farbe: Weiß | Glas: Chinchilla
Griff: 8.100.04.S Edelstahl



5874-57

Applikationen – Edelstahldesign aufliegend
Farbe: Dekor Anthrazitgrau | Glas: satiniertes Glas
Griff: 9.100.14.G Edelstahl.



5188-52

mit Profilierung
Farbe: Weiß | Glas: Mastercarré
Griff: 8.100.04.S Edelstahl



5188-52

mit Profilierung
Farbe: Dekor Quarzgrau
Glas: satiniertes Glas
Griff: 8.100.14.G Edelstahl.

| Abbildung unten |



Modell im Traumtür-
konfigurator öffnen

5874-57 mit Seitenteil

Applikationen – Edelstahldesign
aufliegend | Farbe: Weiß
Glas: satiniertes Glas
Griff: 8.100.08.G Edelstahl



| Abbildung unten |



Modell im Traumtür-
konfigurator öffnen

5883-52 | Innenansicht*

Farbe: Dekor Anthrazitgrau
Glas: G 1398 mattiertes Glas
mit klarem Streifen
Innendrücker: 4.101.00 Edelstahl



5562-52 mit Seitenteil

mit Profilierung
Farbe: Weiß
Glas: G 1273 mattiertes Glas mit klaren Streifen
Griff: 8.100.08.G Edelstahl



5165-52

mit Profilierung
Farbe: Dekor Grau
Glas: G 1479 mattiertes Glas
mit klarem Streifen
Griff: 5.100.03 Edelstahl



5883-52

mit Profilierung | Farbe: Weiß | Glas: G 1398 mattiertes Glas mit klarem Streifen
Griff: 6.105.09 Edelstahl



Kreative
Formgebung



5897-50

Farbe: Weiß | Glas: satiniertes Glas
Griff: 7.100.08.S Edelstahl



5899-50

Farbe: Dekor Grau | Glas: satiniertes Glas
Griff: 8.100.10.G Edelstahl



Modell im Traumtür-
konfigurator öffnen

5898-50 mit Seitenteil

Farbe: Dekor Dunkelrot
Glas: satiniertes Glas
Griff: 8.100.16.G Edelstahl





5112-73

Rahmen – Edelstahl-Design aufliegend
 Farbe: Weiß | Glas: G 1281 mattiertes Glas mit klarem Rand
 Griff: 8.100.08.G Edelstahl
 Alternativ: Rahmen – Schwarzstahl-Optik aufliegend 5112-75



5112-60

Farbe: Dekor Nussbaum
 Glas: Madras Uadi
 Griff: 5.101.04 Edelstahl
 Nur in Porta Plus Dekoren lieferbar.



5112-50

Farbe: Dekor DB 703
 Glas: satiniertes Glas
 Griff: 8.100.08.G Edelstahl



5558-70

Rahmen – Edelstahl-Design aufliegend
 Farbe: Weiß | Glas: G 1413 mattiertes
 Glas mit klarem Rand
 Griff: 8.100.04.S Edelstahl



5559-50

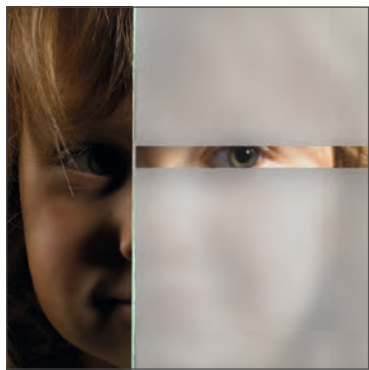
Farbe: Dekor Grau
 Glas: G 1395 mattiertes Glas
 mit klarem Motiv
 Griff: 6.101.08 Edelstahl



Modell im Traumtür-
 konfigurator öffnen

5112-50 mit Seitenteil

Farbe: Dekor Anthrazitgrau | Glas:
 G 1282 mattiertes Glas mit klarem
 Streifen | Griff: 5.100.03 Edelstahl
 Glas Seitenteil: G 520-25 mattiertes
 Glas mit klarem Rand und Motiv
 (Wunschmotiv Familienname)



Modell im Traumtür-
konfigurator öffnen

5878-72 mit Seitenteil

mit Profilierung
Rahmen – Edelstahl design aufliegend
Farbe: Dekor Anthrazitgrau
Glas: G 1063 mattiertes Glas
mit klaren Streifen
Griff: 5.102.03 Edelstahl



5114-50

Farbe: Dekor Grau
 Glas: G 1312 mattiertes Glas mit klaren Streifen
 Griff: 8.100.10.G Edelstahl



5114-60

Farbe: Weiß | Glas: Chinchilla
 Griff: 8.100.04.S Edelstahl
Nur in Porta Plus Dekoren lieferbar.



5114-73

Rahmen – Edelstahl-Design aufliegend
 Farbe: Weiß | Glas: G 1029 mattiertes Glas mit klarem Motiv
 Griff: 8.100.08.S Edelstahl
 Alternativ: Rahmen – Schwarzstahl-Optik aufliegend 5114-75



5114-73

Rahmen – Edelstahl-Design aufliegend
 Farbe: Dekor Basaltgrau
 Glas: G 500-25 mattiertes Glas mit klarem Rand
 Griff: 5.100.03 Edelstahl
 Alternativ: Rahmen – Schwarzstahl-Optik aufliegend 5114-75

| Abbildung unten |



Modell im Traumtür-konfigurator öffnen

5890-79 mit Seitenteil

Rahmen – Edelstahl-Design aufliegend mit Edelstahl-Zierbügel V 93
 Farbe: Weiß | Glas: G 1064 mattiertes Glas mit klarem Rand und klaren Streifen
 Griff: 8.100.06.S Edelstahl


| Abbildung unten |

Detail

Modell 5890-79 | Rahmen – Edelstahl-Design aufliegend mit Edelstahl-Zierbügel V 93 | Verglasung G 1064 mattiertes Glas mit klarem Rand und klaren Streifen






 Modell im Traumtür-
 konfigurator öffnen

5880-65 mit Seitenteil

Farbe: Weiß | Glas: G 505-25 mattiertes
 Glas mit klarem Rand
 Griff: 5.104.03 Edelstahl
Nur in Porta Plus Dekoren lieferbar.



5879-73

Rahmen – Edelstahl-Design aufliegend
 Farbe: Weiß | Glas: satiniertes Glas
 Griff: 5.102.03 Edelstahl
*Alternativ: Rahmen – Schwarzstahl-Optik
 aufliegend 5879-75*



5880-65

Farbe: Dekor Basaltgrau
 Glas: Madras Uadi
 Griff: 5.106.03 Edelstahl
Nur in Porta Plus Dekoren lieferbar.



5156-60

Farbe: Weiß | Glas: G 500-25 mattiertes Glas mit klarem Rand
Griff: 5.100.03 Edelstahl
Nur in Porta Plus Dekoren lieferbar.



5156-50

Farbe: Dekor Dunkelrot
Glas: G 1200 mattiertes Glas mit klarem Rand und klarem Streifen
Griff: 8.100.04.S Edelstahl



5156-70

Rahmen – Edelstahl-Design aufliegend
Farbe: Dekor Basaltgrau
Glas: Masterpoint
Griff: 7.100.04.S Edelstahl



5556-72

mit Profilierung
Rahmen – Edelstahl-Design aufliegend
Farbe: Weiß | Glas: satiniertes Glas
Griff: 8.100.04.S Edelstahl

| Abbildung unten |



Modell im Traumtür-konfigurator öffnen

5556-72 mit Seitenteilen

mit Profilierung
Farbe: Dekor Anthrazitgrau
Glas: G 500-25 mattiertes Glas mit klarem Rand
Griff: 8.100.04.S Edelstahl





Glas & Eleganz

Extravagant · Innovativ · Klar



6073-03 S.82



6072-03 S.82



6242-01 S.84



6218-01 S.84



6223-01 S.85



6289-01 S.85



6296-02 S.86



6215-02 S.86



6277-02 S.87

MUSTERGESCHÜTZT

RODENBERG-Modelle sind
musterrechtlich geschützt.

Schwarze Akzente



Detail

Modell 6072-03 | Verglasung mattiertes Glas mit klarem Rand und klaren Streifen, Motiv schwarz lackiert



6073-03

2-fach Verglasung: Reflo mit schwarz lackierten Streifen in Sprossenoptik
Griff: 8.200.04.S Schwarzstahl-Optik



6072-03

2-fach Verglasung: mattiertes Glas mit klarem Rand und klaren Streifen, Motiv schwarz lackiert
Griff: 8.200.08.S Schwarzstahl-Optik



Modell im Traumtür-konfigurator öffnen

6073-03 mit Seitenteil

2-fach Verglasung: satiniertes Glas mit schwarz lackierten Streifen in Sprossenoptik
Griff: 8.200.04.S Schwarzstahl-Optik



Klare Formen für schlichte Eleganz

| Abbildung unten |



Modell im Traumtür-
konfigurator öffnen



6289-01 mit Seitenteil

2-fach Verglasung: mattiertes Glas
mit klaren Streifen
Griff: 8.100.08.S Edelstahl



6242-01

2-fach Verglasung: mattiertes Glas
mit klaren Streifen und klarem Motiv
Griff: 7.100.04.S Edelstahl



6223-01

2-fach Verglasung: mattiertes Glas
mit klarem Rand und klaren Streifen
Griff: 8.100.14.S Edelstahl



6289-01

2-fach Verglasung: mattiertes Glas
mit klaren Streifen
Griff: 8.100.04.S Edelstahl





6296-01


2-fach Verglasung: mattiertes Glas und grau-mattiertes Glas mit klarem Rand und klaren Streifen
Griff: 8.100.04.S Edelstahl



6215-02

2-fach Verglasung: mattiertes Glas und grau-mattiertes Glas mit klaren Streifen | Applikationen – Facettensteine klar
Griff: 8.100.04.S Edelstahl



 Modell im Traumtür-konfigurator öffnen

6277-02 mit Seitenteil

2-fach Verglasung: mattiertes Glas und grau-mattiertes Glas mit klaren Streifen | Applikationen – Facettensteine klar
Griff: 7.100.08.S Edelstahl

Klassisch

Stilvoll · Harmonisch · Traditionell

KLASSISCH



5420-10 S.92



5419-10 S.96



5420-90 S.97



5887-15 S.97



5545-10 S.98



5546-10 S.100



5117-15 S.120



5651-15 S.120



5104-15 S.121



5202-15 S.122



5200-10 S.123



5023-70 S.124



5547-10 S.100



5187-73 S.104



5286-65 S.105



5186-65 S.105



5673-90 S.106



5121-30 S.106



5023-50 S.124



5023-60 S.125



5335-62 S.126



5323-62 S.127



5312-92 S.128



5313-92 S.128



5211-30 S.107



5208-20 S.107



5900-91 S.109



5901-91 S.109



5903-91 S.110



5902-91 S.110



5311-92 S.129



5156-50 S.130



5023-50 S.130



5172-50 S.130



5113-60 S.131



5113-50 S.131



5215-35 S.112



5215-25 S.112



5215-15 S.112



5315-15 S.112



5406-10 S.114



5659-10 S.115



5400-90 S.132



5399-90 S.132



5404-90 S.132



5405-90 S.132



5398-90 S.132



5290-62 S.132



5779-10 S.116



5317-15 S.117



5856-11 S.117



5414-15 S.118



5110-10 S.119



5110-90 S.119

KLASSISCH

MUSTERGESCHÜTZT

RODENBERG-Modelle sind musterrechtlich geschützt.



Modell im Traumtür-
konfigurator öffnen

5420-10 mit Seitenteil

Farbe: Weiß | Glas: S 6340 Klarglas
mit 18 mm weißen Sprossen im
Scheibenzwischenraum
Griff: 5.103.03 Edelstahl
Nur in Porta Plus Dekoren lieferbar.



Detail

Modell 5420-10 | Verglasung G 3413
Dekorfacette klar



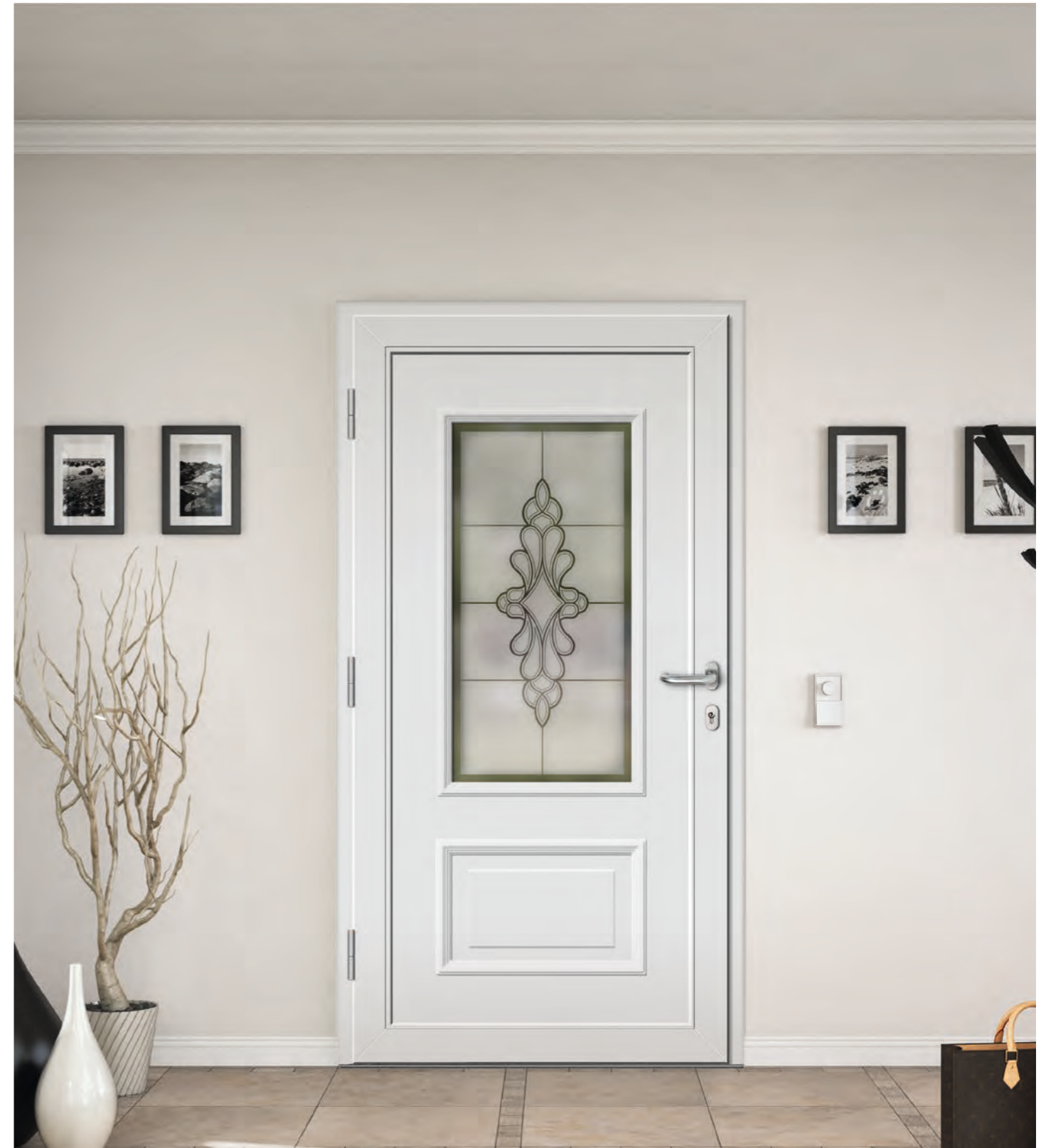
5420-10

Farbe: Weiß | Glas: G 1292 mattiertes
Glas mit klarem Motiv
Griff: 5.103.03 Edelstahl
Nur in Porta Plus Dekoren lieferbar.



5420-10

Farbe: Dekor Anthrazitgrau
Glas: G 3413 Dekorfacette klar
Griff: 5.106.03 Edelstahl
Nur in Porta Plus Dekoren lieferbar.



Modell im Traumtür-
konfigurator öffnen

5420-10 | Innenansicht*

Farbe: Weiß | Glas: G 1292 mattiertes
Glas mit klarem Motiv
Innendrücker: 4.102.00 Edelstahl
Nur in Porta Plus Dekoren lieferbar.



| Abbildung unten |

Detail

Modell 5887-15 | Farbe Weiß | Verglasung G 1289 mattiertes Motiv auf halbtransparentem Glas mit blauen Farbfolien (in blau, grün, rot oder grau lieferbar)

5420-10

Farbe: Weiß | Glas: S 6640 Klarglas mit 18 mm weißen Sprossen im Scheibenzwischenraum
Griff: 5.104.03 Edelstahl
Nur in Porta Plus Dekoren lieferbar.



5419-10 | schmale Ausführung

Farbe: Dekor Golden Oak | Glas: S 6600 Altdeutsch K mit 18 mm Sprossen Dekor Golden Oak im Scheibenzwischenraum
Griff: 8.100.04.S Edelstahl
Nur in Porta Plus Dekoren lieferbar.



5420-90

Farbe: Weiß | Türklopfer: 1.341.00 Chrom | Griff: 5.300.02 Chrom
Nur in Porta Plus Dekoren lieferbar.



5887-15

Farbe: Dekor Basaltgrau
Glas: satiniertes Glas
Griff: 5.102.03 Edelstahl
Nur in Porta Plus Dekoren lieferbar.

| Abbildung unten |



Modell im Traumtür-konfigurator öffnen

5887-15 mit Seitenteil

Farbe: Weiß | Glas: G 1289 mattiertes Motiv auf halbtransparentem Glas mit blauen Farbfolien (in blau, grün, rot oder grau lieferbar) | Griff: 5.106.03 Edelstahl
Nur in Porta Plus Dekoren lieferbar.





Modell im Traumtür-
konfigurator öffnen

5545-10 Zweiteilig

Farbe: Weiß | Glas: G 500-25 mattiertes
Glas mit klarem Rand
Griff: 5.103.03 Edelstahl
Nur in Porta Plus Dekoren lieferbar.



5545-10

Farbe: Weiß | Glas: G 1073 mattiertes
Glas mit klarem Rand und klarem Motiv
Griff: 5.106.03 Edelstahl
Nur in Porta Plus Dekoren lieferbar.



Detail

Modell 5545-10 | Dekor Nussbaum |
Verglasung G 1394 mattiertes Glas mit
klarem Rand und Motiv, Facettensteine
klar



5545-10

Farbe: Dekor Nussbaum
Glas: G 1394 mattiertes Glas mit klarem
Rand und Motiv, Facettensteine klar
Griff: 5.500.03 Messing brüniert
Nur in Porta Plus Dekoren lieferbar.



5546-10 | schmale Ausführung

Farbe: Weiß | Glas: G 1073 mattiertes Glas mit klarem Rand und klarem Motiv
Griff: 5.500.03 Messing brüniert
Nur in Porta Plus Dekoren lieferbar.



5547-10

Farbe: Dekor Golden Oak
Glas: G 500-25 mattiertes Glas mit klarem Rand
Griff: 5.600.03 Messing poliert
Nur in Porta Plus Dekoren lieferbar.



Modell im Traumtür-konfigurator öffnen

5547-10 mit Seitenteil

Farbe: Weiß | Glas: G 1394 mattiertes Glas mit klarem Rand und Motiv, Facettensteine klar
Griff: 5.104.03 Edelstahl
Nur in Porta Plus Dekoren lieferbar.



Mattiertes Glas in Ziergitteroptik

Verspielte Muster als Verglasung in einer klassischen Haustür versprühen den Charme mediterraner Lebensart.

| Abbildung unten |



Modell im Traumtür-
konfigurator öffnen

5420-10 mit Seitenteilen

Farbe: Weiß | **Glas:** G 1475 grau mattiertes Glas mit klarem Motiv, Innenscheibe satiniertes Glas
Griff: 5.103.03 Edelstahl
Glas Seitenteile: satiniertes Glas
Nur in Porta Plus Dekoren lieferbar.



5545-10

Farbe: Weiß | **Glas:** G 1481 grau mattiertes Glas mit klarem Motiv, Innenscheibe satiniertes Glas
Griff: 5.106.03 Edelstahl
Nur in Porta Plus Dekoren lieferbar.



5546-10

Farbe: Dekor Basaltgrau
Glas: G 1482 grau mattiertes Glas mit klarem Motiv, Innenscheibe satiniertes Glas | **Griff:** 5.104.03 Edelstahl
Nur in Porta Plus Dekoren lieferbar.



5779-10

Farbe: Weiß | **Glas:** G 1475 grau mattiertes Glas mit klarem Motiv, Innenscheibe satiniertes Glas
Griff: 8.100.04.S Edelstahl
Nur in Porta Plus Dekoren lieferbar.





Modell im Traumtür-
konfigurator öffnen

5187-73 mit Seitenteil

Farbe: Weiß | Glas: G 1471 mattiertes Glas
mit klarem Motiv
Griff: 5.104.03 Edelstahl
Alternativ: Rahmen – Schwarzstahl-Optik
aufliegend 5187-75



5286-65

Farbe: Weiß | Glas: satiniertes Glas
Griff: 5.103.03 Edelstahl
Nur in Porta Plus Dekoren lieferbar.



Detail

Modell 5286-65 | Klassischer Ornament-
rahmen | Farbe Weiß | satiniertes Glas



5186-65

Farbe: Dekor Basaltgrau
Glas: Mastercarré
Griff: 8.120.10 Edelstahl
Nur in Porta Plus Dekoren lieferbar.



5673-90

Farbe: Dekor Anthrazitgrau
Griff: 5.300.02 Chrom
Nur in Porta Plus Dekoren lieferbar.



5121-30

Farbe: Weiß | Glas: Madras Uadi
Griff: 7.100.04.S Edelstahl
Nur in Porta Plus Dekoren lieferbar.



5211-30

Farbe: Dekor Dunkelgrün
Glas: satinieretes Glas
Griff: 5.104.03 Edelstahl
Nur in Porta Plus Dekoren lieferbar.



5208-20

Farbe: Weiß | Zusatzausstattung:
Rosette | Glas: G 700 mattiertes Glas mit
klarem Motiv | Griff: 5.301.03 Chrom
Nur in Porta Plus Dekoren lieferbar.

| Abbildung unten |



Modell im Traumtür-
konfigurator öffnen

5208-20 mit Seitenteilen

Farbe: Weiß | Zusatzausstattung:
Rosette | Glas: G 500-25 mattiertes Glas
mit klarem Rand
Griff: 5.105.03 Edelstahl
Nur in Porta Plus Dekoren lieferbar.





Ornamentik in einer neuen Form

Klassische Ornamentrahmen als Dekorationselement in der Haustüre eingelassen – pflegeleicht, schlicht und innovativ.

| Abbildung unten |



Modell im Traumtür-
konfigurator öffnen

5900-91 mit Seitenteilen

Farbe: Dekor Anthrazitgrau
Griff: 5.104.03 Edelstahl
Glas Seitenteile: G 500-25 mattiertes
Glas mit klarem Rand
Nur in Porta Plus Dekoren lieferbar.



5900-91

Farbe: Dekor Basaltgrau
Griff: 5.106.03 Edelstahl
Nur in Porta Plus Dekoren lieferbar.



5901-91

Farbe: Weiß | Griff: 5.301.03 Chrom
Nur in Porta Plus Dekoren lieferbar.



Detail

Klassische Ornamentik in die Füllung
eingelassen





5903-91

Farbe: Weiß | Türklopfer: 1.341.00
Chrom | Griff: 5.300.02 Chrom
Nur in Porta Plus Dekoren lieferbar.



5902-91

Farbe: Dekor Dunkelgrün
Griff: 5.103.03 Edelstahl
Nur in Porta Plus Dekoren lieferbar.



Modell im Traumtür-
konfigurator öffnen

5902-91 mit Seitenteil

Farbe: Weiß | Griff: 5.102.03 Edelstahl
Glas Seitenteil: Klarglas
Nur in Porta Plus Dekoren lieferbar.



5215-35

Farbe: Weiß | Glas: satiniertes Glas
Griff: 5.103.03 Edelstahl
Nur in Porta Plus Dekoren lieferbar.



5215-25

Farbe: Dekor Golden Oak
Glas: Altdeutsch K
Griff: 5.105.03 Edelstahl
Nur in Porta Plus Dekoren lieferbar.



5215-15

Farbe: Dekor Anthrazitgrau
Glas: Madras Uadi
Griff: 8.100.04.S Edelstahl
Nur in Porta Plus Dekoren lieferbar.



5315-15

Farbe: Weiß | Glas: satiniertes Glas
Griff: 5.106.03 Edelstahl
Nur in Porta Plus Dekoren lieferbar.



Modell im Traumtür-
konfigurator öffnen

5315-15 mit Seitenteilen

Farbe: Dekor Dunkelgrün
Glas: satiniertes Glas
Griff: 8.100.04.S Edelstahl
Nur in Porta Plus Dekoren lieferbar.





5406-10

Farbe: Weiß | Glas: G 500-25 mattiertes Glas mit klarem Rand
 Griff: 5.300.02 Chrom
 Nur in Porta Plus Dekoren lieferbar.



5406-10

Farbe: Dekor Nussbaum
 Glas: Barock
 Griff: 5.106.03 Edelstahl
 Nur in Porta Plus Dekoren lieferbar.



5659-10

Farbe: Dekor Golden Oak
 Glas: G 1417 mattiertes Glas mit klarem Motiv
 Griff: 5.601.03 Messing poliert
 Nur in Porta Plus Dekoren lieferbar.



5659-10

Farbe: Weiß | Glas: G 1548 rot, Bleiornamentik mit Ornamentglas 504 (Farbapplikationen in blau, grün, rot oder grau lieferbar) | Griff: 5.105.03 Edelstahl
 Nur in Porta Plus Dekoren lieferbar.

| Abbildung unten |



Modell im Traumtür-konfigurator öffnen

5406-10 mit Seitenteil

Farbe: Dekor Stahlblau
 Glas: G 1472 mattiertes Glas mit klarem Motiv
 Griff: 8.100.04.S Edelstahl
 Nur in Porta Plus Dekoren lieferbar.

| Abbildung unten |

Detail

Modell 5406-10 | Klassische Ornament-rahmen | Dekor Stahlblau | Verglasung G 1472 mattiertes Glas mit klarem Motiv



| Abbildung unten |



Modell im Traumtür-
konfigurator öffnen



5779-10 | Innenansicht*

Farbe: Weiß | Glas: G 1283 mattiertes
Glas mit klarem Motiv
Innendrücker: 4.130.00 Edelstahl
Nur in Porta Plus Dekoren lieferbar.



5779-10

Farbe: Weiß | Glas: G 1283 mattiertes
Glas mit klarem Motiv
Griff: 8.100.04.S Edelstahl
Nur in Porta Plus Dekoren lieferbar.

5779-10

Farbe: Weiß | Glas: G 3412 Dekorfacette,
Randstreifen blau (in klar, grün oder rot
lieferbar) | Griff: 5.100.03 Edelstahl
Nur in Porta Plus Dekoren lieferbar.



5317-15

Farbe: Dekor Nussbaum | Glas: Altdeutsch K
Griff: 5.103.03 Edelstahl
Nur in Porta Plus Dekoren lieferbar.



5856-11

Farbe: Weiß | Glas: satiniertes Glas
Griff: 5.100.03 Edelstahl
Nur in Porta Plus Dekoren lieferbar.



Modell im Traumtür-
konfigurator öffnen

5414-15 mit Seitenteil

Farbe: Weiß | Glas: Barock
Griff: 5.106.03 Edelstahl
Nur in Porta Plus Dekoren lieferbar.



5414-15

Farbe: Dekor Basaltgrau
Glas: satiniertes Glas
Griff: 5.301.03 Chrom
Nur in Porta Plus Dekoren lieferbar.



5110-10

Farbe: Weiß | Glas: S 5840 Klarglas mit
18 mm weißen Sprossen im Scheiben-
zwischenraum | Griff: 5.700.03 Bronze |
Nur in Porta Plus Dekoren lieferbar.



5110-10

Farbe: Dekor Nussbaum
Glas: Ornament 504
Griff: 5.500.03 Messing brüniert
Nur in Porta Plus Dekoren lieferbar.



5110-90

Farbe: Weiß
Griff: 5.301.03 Chrom
Nur in Porta Plus Dekoren lieferbar.

| Abbildung unten |



Modell im Traumtür-
konfigurator öffnen



5117-15 mit Seitenteil

Farbe: Weiß | Glas: Gotik
Griff: 5.103.03 Edelstahl
Nur in Porta Plus Dekoren lieferbar.



5117-15

Farbe: Dekor Nussbaum | Glas: Delta
Griff: 5.106.03 Edelstahl
Nur in Porta Plus Dekoren lieferbar.

5651-15 | schmale Ausführung

Farbe: Weiß | Glas: Chinchilla
Griff: 5.103.03 Edelstahl
Nur in Porta Plus Dekoren lieferbar.



5104-15

Farbe: Weiß | Glas: satiniertes Glas
Griff: 5.106.03 Edelstahl
Nur in Porta Plus Dekoren lieferbar.



5104-15

Farbe: Dekor Golden Oak | Glas: Barock
Griff: 5.601.03 Messing poliert
Nur in Porta Plus Dekoren lieferbar.





Modell im Traumtür-
konfigurator öffnen

5202-15 mit Seitenteil

Farbe: Weiß | Glas: Chinchilla
Griff: 5.103.03 Edelstahl
Nur in Porta Plus Dekoren lieferbar.



5200-10

Farbe: Weiß | Glas: S 7840 Klarglas
mit 18 mm weißen Sprossen im
Scheibenzwischenraum
Griff: 5.501.03 Messing brüniert
Nur in Porta Plus Dekoren lieferbar.



5200-10

Farbe: Dekor Nussbaum
Glas: S 3415 Dekorfacette klar
Griff: 5.301.03 Chrom
Nur in Porta Plus Dekoren lieferbar.

KLASSISCH



5023-70

Rahmen – Edelstahl design aufliegend
Farbe: Weiß | Glas: G 500-25 mattiertes
Glas mit klarem Rand
Griff: 7.100.04.5 Edelstahl



5023-50

Farbe: Dekor Anthrazitgrau | Glas: Mastercarré
Griff: 5.300.02 Chrom



Modell im Traumtür-
konfigurator öffnen

5023-60 mit Seitenteil

Farbe: Weiß | Glas: Barock
Griff: 8.100.04.5 Edelstahl
Nur in Porta Plus Dekoren lieferbar.





Modell im Traumtür-
konfigurator öffnen

5335-62

Farbe: Dekor Anthrazitgrau
Glas: satiniertes Glas
Griff: 8.100.04.S Edelstahl
Nur in Porta Plus Dekoren lieferbar.



5323-62

Farbe: Dekor Dunkelgrün | Glas: Masterpoint
Griff: 6.100.04 Edelstahl
Nur in Porta Plus Dekoren lieferbar.



5335-62

Farbe: Weiß | Glas: G 500-25 mattiertes
Glas mit klarem Rand
Griff: 8.100.04.S Edelstahl
Nur in Porta Plus Dekoren lieferbar.



5312-92

Farbe: Dekor Anthrazitgrau
Griff: 8.100.08.S Edelstahl



5313-92

Farbe: Weiß
Griff: 8.100.04.S Edelstahl



5311-92

Farbe: Dekor Dunkelrot
Griff: 8.100.04.S Edelstahl



5311-92

Farbe: Weiß
Griff: 5.701.03 Bronze

| Abbildung unten |



Modell im Traumtür-
konfigurator öffnen

5312-92 mit Seitenteilen

Farbe: Dekor Golden Oak
Griff: 8.100.04.S Edelstahl
Glas Seitenteile: satiniertes Glas



Die perfekte Lösung für Ihren Nebeneingang



Modell im Traumtür-konfigurator öffnen



5172-50

Farbe: Weiß | Glas: satiniertes Glas
Griff: 8.100.04.S Edelstahl



5023-50

Farbe: Dekor Dunkelgrün | Glas: Silvit
Griff: 8.100.04.S Edelstahl



5113-60

Farbe: Weiß | Glas: Chinchilla
Griff: 8.100.04.S Edelstahl
Nur in Porta Plus Dekoren lieferbar.



5113-50

Farbe: Dekor Grau | Glas: Masterpoint
Griff: 8.100.04.S Edelstahl





5400-90

Griff: 8.100.04.S Edelstahl
Nur in Porta Plus Dekoren lieferbar.



5399-90

Farbe: Dekor Golden Oak
Griff: 5.501.03 Edelstahl
Nur in Porta Plus Dekoren lieferbar.



5404-90

Griff: 5.103.03 Edelstahl
Nur in Porta Plus Dekoren lieferbar.



5405-90

Griff: 8.100.04.S Edelstahl
Nur in Porta Plus Dekoren lieferbar.



5398-90

Nur in Porta Plus Dekoren lieferbar.



5290-62

Farbe: Dekor Basaltgrau
Glas: satiniertes Glas
Griff: 8.100.04.S Edelstahl
Nur in Porta Plus Dekoren lieferbar.



Modell im Traumtür-
konfigurator öffnen

5290-62

Farbe: Weiß | Glas: Klarglas
Griff: 8.100.04.S Edelstahl
Nur in Porta Plus Dekoren lieferbar.



Zubehör & Technik

Alles rund um ihre Haustür.

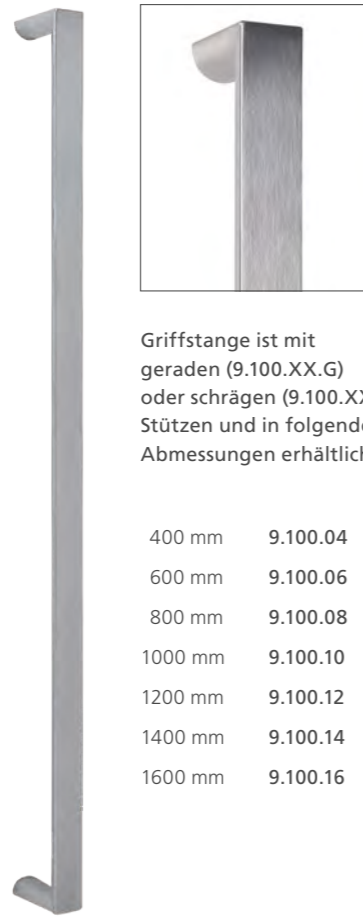
Rund um Ihre Haustür sind erstklassige Helfer gefragt. Geschmackvolle Zubehörteile, die Wertigkeit und Charakter Ihrer Tür positiv unterstreichen. Gemeint sind Außengriffe, Innendrücker, Griffgarnituren und Briefdurchwürfe.

Unsere breite Auswahl garantiert Ihnen die feine Abstimmung aller Details.



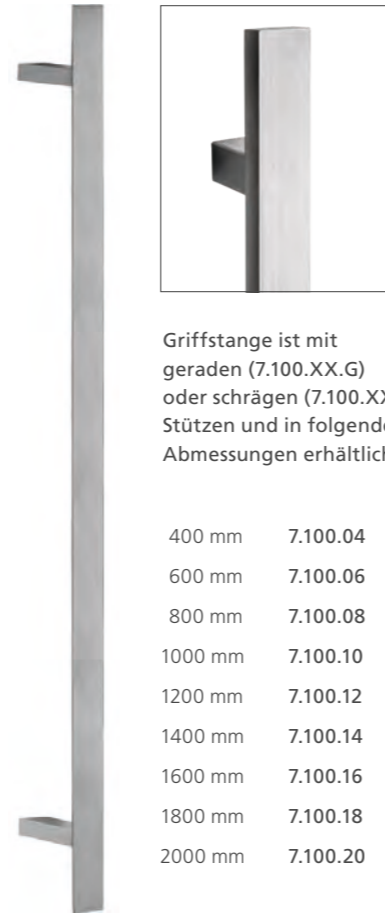
Griffstange ist mit geraden (8.100.XX.G) oder schrägen (8.100.XX.S) Stützen und in folgenden Abmessungen erhältlich:

400 mm	8.100.04
600 mm	8.100.06
800 mm	8.100.08
1000 mm	8.100.10
1200 mm	8.100.12
1400 mm	8.100.14
1600 mm	8.100.16
1800 mm	8.100.18
2000 mm	8.100.20



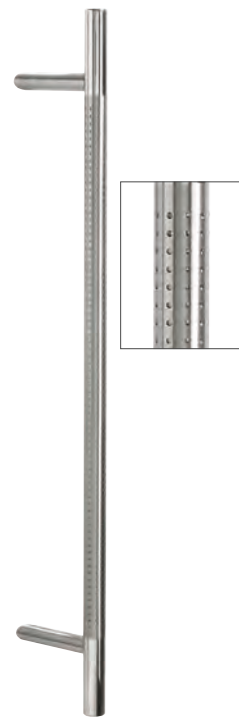
Griffstange ist mit geraden (9.100.XX.G) oder schrägen (9.100.XX.S) Stützen und in folgenden Abmessungen erhältlich:

400 mm	9.100.04
600 mm	9.100.06
800 mm	9.100.08
1000 mm	9.100.10
1200 mm	9.100.12
1400 mm	9.100.14
1600 mm	9.100.16



Griffstange ist mit geraden (7.100.XX.G) oder schrägen (7.100.XX.S) Stützen und in folgenden Abmessungen erhältlich:

400 mm	7.100.04
600 mm	7.100.06
800 mm	7.100.08
1000 mm	7.100.10
1200 mm	7.100.12
1400 mm	7.100.14
1600 mm	7.100.16
1800 mm	7.100.18
2000 mm	7.100.20



8.120.10 Griffstange matt/ poliert 1000 mm



6.105.09 Griffstange 940 mm



6.101.08 Griffstange 835 mm



6.120.06 Außengriff matt/ poliert: 600 mm



6.106.06 Außengriff 580 mm



6.100.04 Außengriff 380 mm



5.100.03 Außengriff 300 mm



5.102.03 Außengriff 335 mm



5.101.04 Außengriff 400 mm



5.103.03 Außengriff 310 mm



5.104.03 Außengriff 310 mm



5.105.03 Außengriff 330 mm



5.106.03 Außengriff 330 mm



4.150.00 Griff-Sicherheitsgarnitur 245 mm



4.151.00 Griff-Sicherheitsgarnitur 245 mm



4.130.00 Innendrücker 245 mm



4.101.00 Innendrücker mit Rosette



4.102.00 Innendrücker mit Rosette



4.103.00 Innendrücker mit Rosette



4.105.00 Türkнопf mit Rosette



3.110.00 Rosette



3.111.00 Sicherheitsrosette



3.112.00 Sicherheitsrosette variabel



3.122.00 Sicherheitsrosette variabel



3.120.00 Rosette



3.121.00 Sicherheitsrosette



3.100.00 Rosettenring

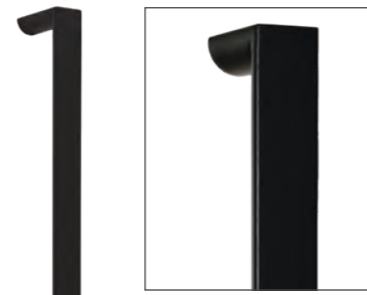


3.101.00 Kleberosette



Griffstange ist mit geraden (8.200.XX.G) oder schrägen (8.200.XX.S) Stützen und in folgenden Abmessungen erhältlich:

400 mm	8.200.04
600 mm	8.200.06
800 mm	8.200.08
1000 mm	8.200.10
1200 mm	8.200.12
1400 mm	8.200.14
1600 mm	8.200.16
1800 mm	8.200.18
2000 mm	8.200.20



Griffstange ist mit geraden (9.200.XX.G) oder schrägen (9.200.XX.S) Stützen und in folgenden Abmessungen erhältlich:

400 mm	9.200.04
600 mm	9.200.06
800 mm	9.200.08
1000 mm	9.200.10
1200 mm	9.200.12
1400 mm	9.200.14
1600 mm	9.200.16



5.300.02
Außengriff glänzend 255 mm



5.301.03
Außengriff 330 mm



4.330.00
Innendrücker matt 245 mm



1.341.00
Türklopfer glänzend / matt 190 mm



3.310.00
Rosette glänzend



3.311.00
Sicherheitsrosette glänzend



3.320.00
Rosette glänzend



3.321.00
Sicherheitsrosette glänzend



4.207.00
Innendrücker mit Rosette



4.206.00
Innendrücker mit Rosette



5.201.03
Außengriff 320 mm



5.700.03
Außengriff 300 mm



5.701.03
Außengriff 330 mm



5.703.02
Außengriff 260 mm



4.730.00
Innendrücker 240 mm



3.212.00
Sicherheitsrosette variabel



3.221.00
Sicherheitsrosette



3.200.00
Rosettenring



3.201.00
Kleberosette



3.723.00
Rosette



3.721.00
Sicherheitsrosette



3.711.00
Sicherheitsrosette



3.712.00
Sicherheitsrosette variabel

Messing brüniert



5.500.03 Außengriff 290 mm
5.501.03 Außengriff 310 mm
4.530.00 Innendrücker 245 mm
4.531.00 Innendrücker 245 mm



3.510.00 Rosette
3.511.00 Sicherheitsrosette
3.512.00 Sicherheitsrosette variabel
3.520.00 Rosette
3.521.00 Sicherheitsrosette

Messing poliert



5.600.03 Außengriff 290 mm
5.601.03 Außengriff 300 mm
4.630.00 Innendrücker 245 mm
4.632.00 Innendrücker 245 mm



3.610.00 Rosette
3.611.00 Sicherheitsrosette
3.612.00 Sicherheitsrosette variabel
3.620.00 Rosette
3.621.00 Sicherheitsrosette

Messing-Langzeitschutz
Dank der Beschichtung mit unserer innovativen PVD-Schutzschicht, gegen Verkratzen, Abnutzung und Korrosion, bleibt der feine goldene Schimmer unseres hochwertigen Messingzubehörs dauerhaft erhalten.

Spione | Briefdurchwürfe



1.120.00 Türspion (kurz) silberfarben
1.121.00 Türspion (mittel) silberfarben
1.122.00 Türspion (lang) silberfarben
1.220.00 Türspion (kurz) Schwarzstahl-Optik
1.221.00 Türspion (mittel) Schwarzstahl-Optik
1.222.00 Türspion (lang) Schwarzstahl-Optik



1.325.00 Digitaler Türspion + Überwachungsbildschirm zur Selbstmontage



1.326.00 Digitaler Türspion + Überwachungsbildschirm aufgesetzt montiert.



1.830.00 Briefdurchwurf weiß außen / weiß innen

1.831.00 Briefdurchwurf weiß außen / schwarz innen



1.630.00 Briefdurchwurf messingfarben außen / weiß innen

1.631.00 Briefdurchwurf messingfarben außen / schwarz innen



1.130.00 Briefdurchwurf edelstahlfarben außen / weiß innen

1.131.00 Briefdurchwurf edelstahlfarben außen / schwarz innen

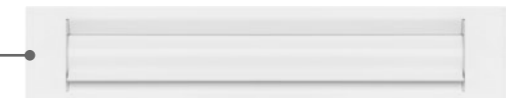


1.930.00 Briefdurchwurf dunkelbraun außen / weiß innen

1.931.00 Briefdurchwurf dunkelbraun außen / schwarz innen



4.830.00 Innendrücker Kunststoff weiß 245 mm



Innenklappe mit Schacht weiß



Innenklappe mit Schacht schwarz



Bei Haustürfüllungen bis 45 mm Füllungsstärke wird der passende Ausgleichsrahmen mitgeliefert.

ORNAMENTGLÄSER



Altdeutsch K



Barock



Chinchilla



Delta



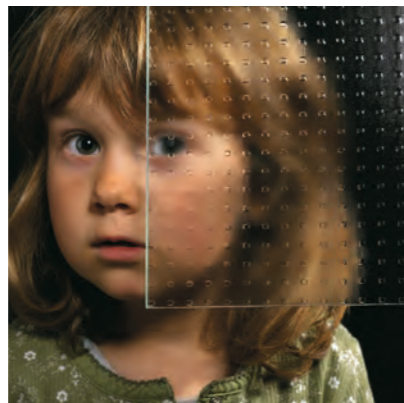
Gotik



Madras Pave



Madras Uadi



Mastercarré



Masterpoint



Ornament 504

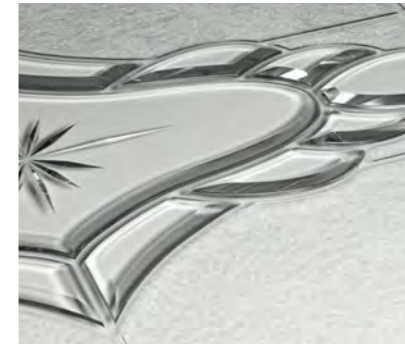


Satiniertes Glas



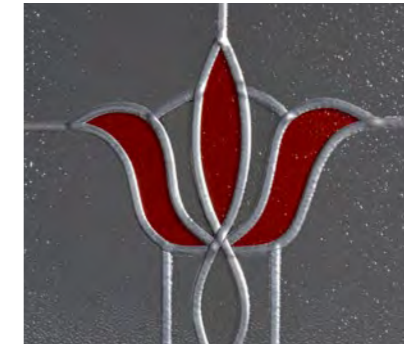
Silvit

SCHMUCKVERGLASUNGEN



Dekorfacette

Kunststoff-Dekorfacetten erzeugen faszinierende Lichtreflexe. Dekorfacetten haben die Anmutung echter Facettengläser und sind modellabhängig in klar sowie den Farben Blau, Grün oder Rot erhältlich. Die erhabenen Motive befinden sich geschützt im Scheibenzwischenraum, wobei die Innenscheibe aus Einscheiben-Sicherheitsglas besteht.



Bleiornamentik

Bleiornamentik-Gläser sind handwerklich gestaltete Dreifachverglasungen. Die mittlere durchgehende Scheibe wird einseitig mit lichtbeständigen Farbfolien beschichtet, die in den Farben Grau, Grün, Blau oder Rot lieferbar sind. Beidseitig aufgeklebte Bleistreifen betonen die Konturen der Farbfelder.



Farbiges Glasmotiv

Kontrastreich wirkt das Zusammenspiel von mattierten Gläsern und akzentuiert eingesetzten Farbapplikationen. Bei dieser Technik wird die Reflo-Scheibe mit lichtbeständigen Farbfolien beschichtet, die in den Farben Grau, Grün, Blau oder Rot lieferbar sind.



Mattiertes Glas

Sandgestrahlte Gläser faszinieren durch ein Wechselspiel von matten und transparenten Flächen. Beim Sandstrahlen wird die Glasoberfläche mit Quarzsand unter hohem Luftdruck bearbeitet und damit aufgeraut. So entstehen mattierte, wie feiner Nebel wirkende, undurchsichtige Motive.



Alu-Sprosse Dekor

Dekorsprossen im Scheibenzwischenraum für Modelle mit Holz- und Farbdokoren sind je nach Modell 10 oder 18 mm breit.



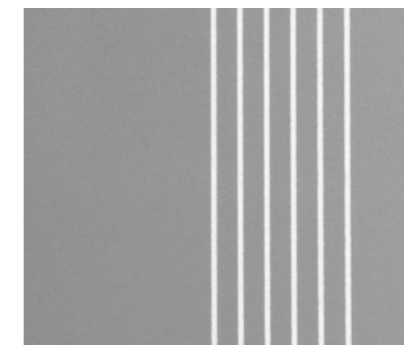
Alu-Sprosse weiß und farbig

Die filigranen Aluminium-Sprossen befinden sich geschützt zwischen zwei klaren Scheiben und sorgen so für pflegeleichte Oberflächen. Sie sind je nach Modell 10 oder 18 mm breit und in Weiß oder farbig lackiert in allen RAL-Farben lieferbar.



Facettensteine

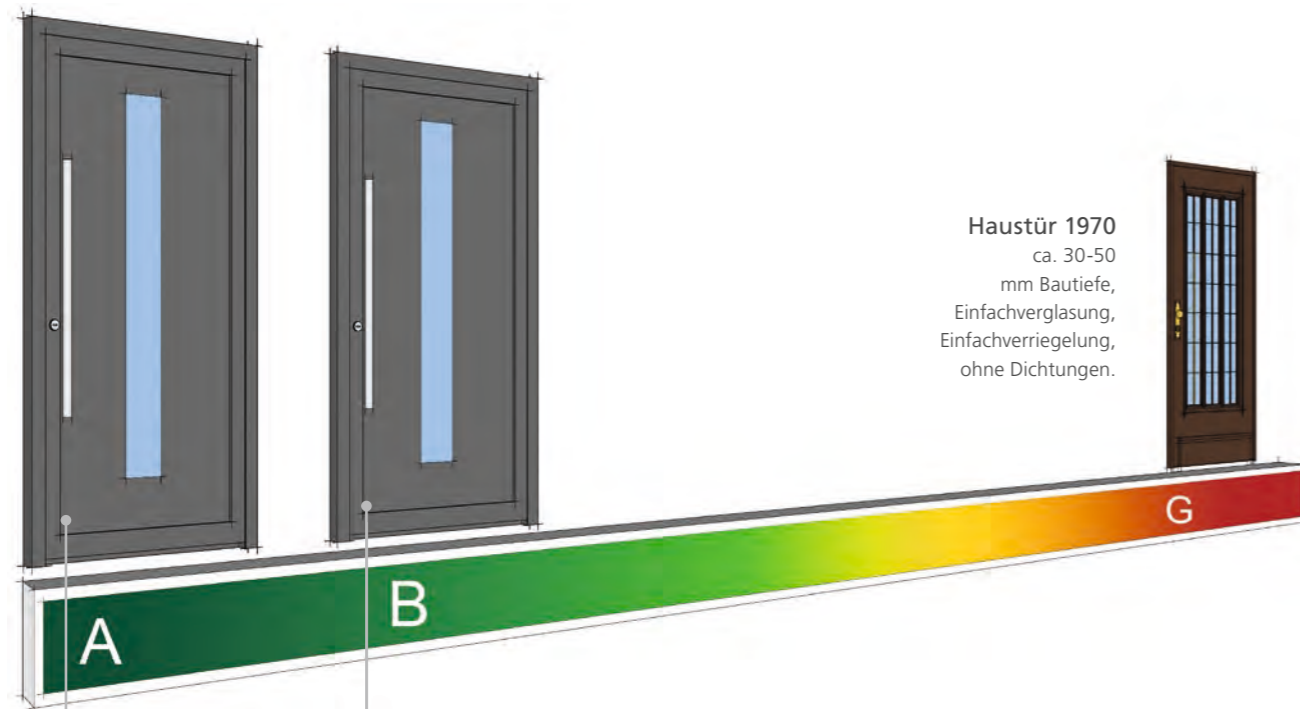
Geschliffene Facettensteine setzen optische Akzente. Die dekorativen Applikationen werden durch glasklare Klebstoffe, die unter ultraviolettem Licht aushärten, dauerhaft mit einer sandgestrahlten Motivscheibe verbunden.



Lasergravur

Die filigrane Mattierung auf einer halbtransparenten, satinierten Glasscheibe erzeugt eine dezente, elegante Optik.

WÄRMESCHUTZ



Haustür 1970
ca. 30-50
mm Bautiefe,
Einfachverglasung,
Einfachverriegelung,
ohne Dichtungen.

A

B

G

B Standard-Wärmeschutz

| Alle Modelle sind bereits standardmäßig mit Wärmeschutz ausgestattet! |
2-fach-Verglasung, innere Scheibe beschichtet, Argon-Gasfüllung im Scheibenzwischenraum, „warmer“ Randverbund der Verglasungen. Dämmkern, hochwärmedämmend.
U-Wert des Glases: 1,1W/m2K**
U-Wert der Haustürfüllung* inklusive Verglasung bei 28 mm Füllungsstärke: 1,1 W/m2K

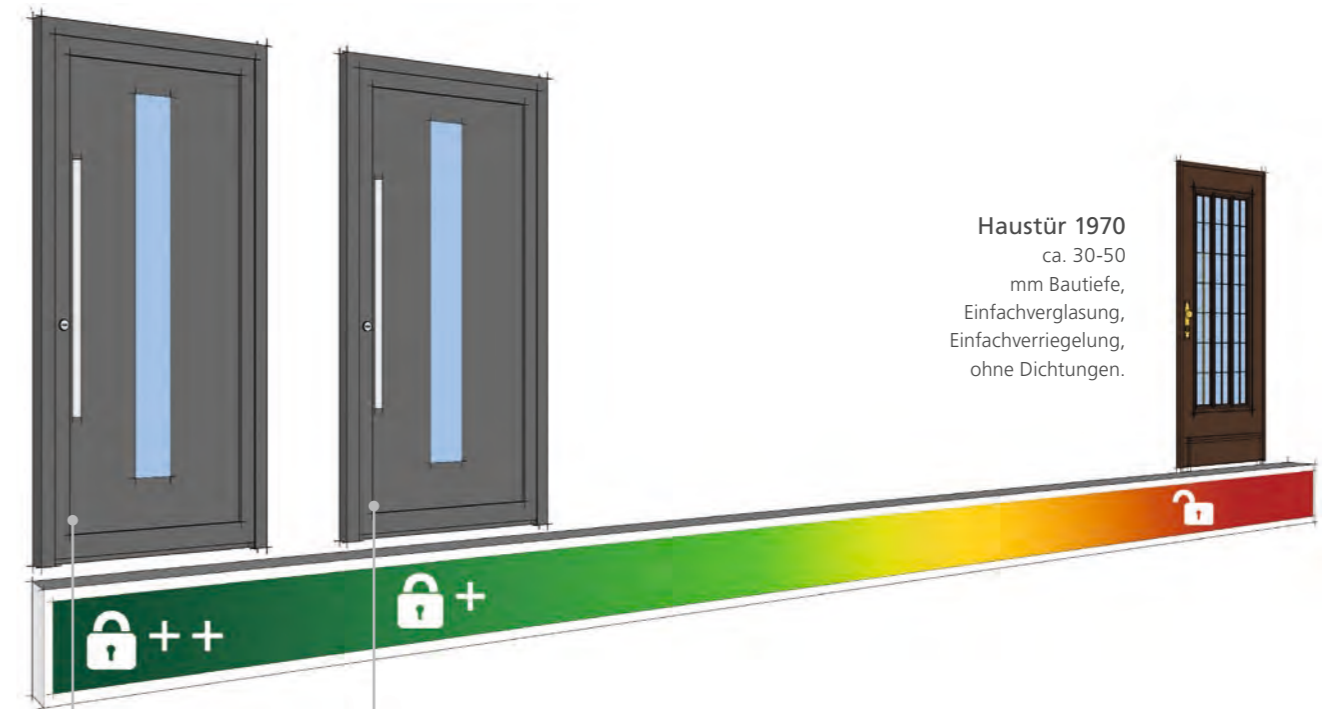
A Wärmeschutzpaket

3-fach-Verglasung, innere und äußere Scheibe beschichtet, Argon-Gasfüllung im Scheibenzwischenraum, „warmer“ Randverbund der Verglasungen. Dämmkern, hochwärmedämmend.
U-Wert des Glases: 0,7 W/m2K**
U-Wert der Haustürfüllung* inklusive Verglasung bei 42 mm Füllungsstärke: 0,8 W/m2K

* Alle Berechnungen auf Basis des Füllungsmodells 5177, bei einer Abmessung von 900 x 2000 mm.

** Schmuckverglasungen (z.B. Bleiverglasungen) erreichen abweichende U-Werte

SICHERHEIT



Haustür 1970
ca. 30-50
mm Bautiefe,
Einfachverglasung,
Einfachverriegelung,
ohne Dichtungen.

++

+

lock icon

Sicherheitspaket 1

Geprüfte Sicherheit der Haustürfüllung nach Widerstandsklasse RC1.

Verglasung außen aus 6 mm starkem Verbundsicherheitsglas. Die Verglasung wird umlaufend in den Lichtausschnitt eingeklebt.

zusätzliche Verklebung Verbundsicherheitsglas 6 mm

Sicherheitspaket 2 (geschlossene Modelle)

Geprüfte Sicherheit der geschlossenen Haustürfüllung nach Widerstandsklasse RC2. Zum Erreichen dieser Widerstandsklasse wird in der Mitte des Dämmkerns vollflächig eine 1 mm starke, RC2 geprüfte Aluminiumplatte eingeklebt.

RC2 geprüfte Aluminiumeinlage

MODELL-INDEX

Modell	Seite	Modell	Seite	Modell	Seite	Modell	Seite
5023	124, 125, 130	5323	127	5570	38, 39, 40, 41	5880	76, 77
5104	121	5335	126, 127	5577	16, 17	5883	66, 67
5110	119	5398	132	5651	120	5887	97
5112	70, 71	5399	132	5658	44, 45	5890	75
5113	131	5400	132	5659	115	5896	20, 21
5114	74, 75	5404	132	5673	106	5897	68
5115	36, 37	5405	132	5718	16	5898	69
5117	120	5406	114, 115	5725	50, 51	5899	68
5121	106	5409	46	5727	43	5900	108, 109
5156	78, 79, 130	5414	118, 119	5779	103, 116	5901	109
5165	67	5418	58, 59	5803	22, 23	5902	110, 111
5172	34, 35, 130	5419	96	5804	23	5903	110
5173	52	5420	92, 94, 95, 96, 97, 102	5805	25	6072	82
5177	29, 30, 31	5450	63	5816	64	6073	82, 83
5178	32, 33	5451	51	5817	12	6215	86
5186	104, 105	5497	26	5818	10, 11	6218	84
5188	65	5503	60, 61	5819	13	6223	85
5200	123	5504	56, 57	5820	54	6242	84
5202	122	5505	54, 55	5825	26, 27	6277	87
5208	107	5545	98, 99, 103	5828	53	6289	84, 85
5211	107	5546	100, 103	5856	117	6296	86
5215	112	5547	100, 101	5865	43		
5286	105	5556	79	5867	47		
5290	132, 133	5557	53	5868	49		
5311	129	5558	71	5869	48		
5312	128, 129	5559	71	5873	62, 63		
5313	128	5560	45	5874	64, 65		
5315	112, 113	5562	66	5876	14, 15		
5317	117	5563	42	5878	72		

Hinweise:

Die Abmessungen der dargestellten Türen sind maßstäblich nicht verbindlich. Aus optischen Gründen sind alle Haustürfüllungen mit einer ovalen Rosette abgebildet. Andere Ausführungen sind lieferbar. Einige Abbildungen zeigen Sonderausstattungen, die wir mit Mehrpreis liefern. Technisch bedingte Änderungen, drucktechnische Farbabweichungen und Irrtum bei Angaben vorbehalten. Die abgebildeten Modelle sind musterrechtlich geschützt. Alle in diesem Katalog veröffentlichten Bilder sind urheberrechtlich geschützt. Die dadurch begründeten Rechte, insbesondere die der Entnahme von Abbildungen oder der Vervielfältigung bleiben, auch bei nur auszugsweiser Verwertung, vorbehalten. Die Verwendung des Bildmaterials bedarf der vorherigen schriftlichen Zustimmung der Rodenberg Türsysteme AG. Dabei ist die Rodenberg Türsysteme AG als Quelle anzugeben.

DEKOR- UND FARBAUSWAHL

Alle Dekore



Bei einem Großteil der Modelle ist die Fertigung in mehr als 200 Farb- und Holzdekorfolien möglich. Eine Auswahl der verfügbaren Farb- und Holzdekorfolien finden Sie bei Ihrem Fachhändler vor Ort.

Porta Plus Dekore (11 zur Auswahl)

Durch ein spezielles Fertigungsverfahren sind einige Modelle ausschließlich in diesen 11 Farb- und Holzdekorfolien lieferbar.



Die Angabe zu den lieferbaren Dekoren finden Sie im Innenteil unter der jeweiligen Modellbeschreibung.

Hinweise:

Die Abmessungen der dargestellten Türen sind maßstäblich nicht verbindlich. Aus optischen Gründen werden alle Aufsatzfüllungen mit einer integrierten Sicherheits-Rundrosette und alle Einsatzfüllungen mit einer ovalen Rosette abgebildet. Andere Ausführungen sind lieferbar. Einige Abbildungen zeigen Sonderausstattungen, die wir mit Mehrpreis liefern. Technisch bedingte Änderungen, drucktechnische Farbabweichungen und Irrtum bei Angaben vorbehalten. Die abgebildeten Modelle sind musterrechtlich geschützt. Alle in diesem Katalog veröffentlichten Bilder sind urheberrechtlich geschützt. Die dadurch begründeten Rechte, insbesondere die der Entnahme von Abbildungen oder der Vervielfältigung bleiben, auch bei nur auszugsweiser Verwertung, vorbehalten. Die Verwendung des Bildmaterials bedarf der vorherigen schriftlichen Zustimmung der Rodenberg Türsysteme AG. Dabei ist die Rodenberg AG als Quelle anzugeben.

Innovativ, hochwertig,
energieeffizient,
mustergeschützt
und sicher.

